

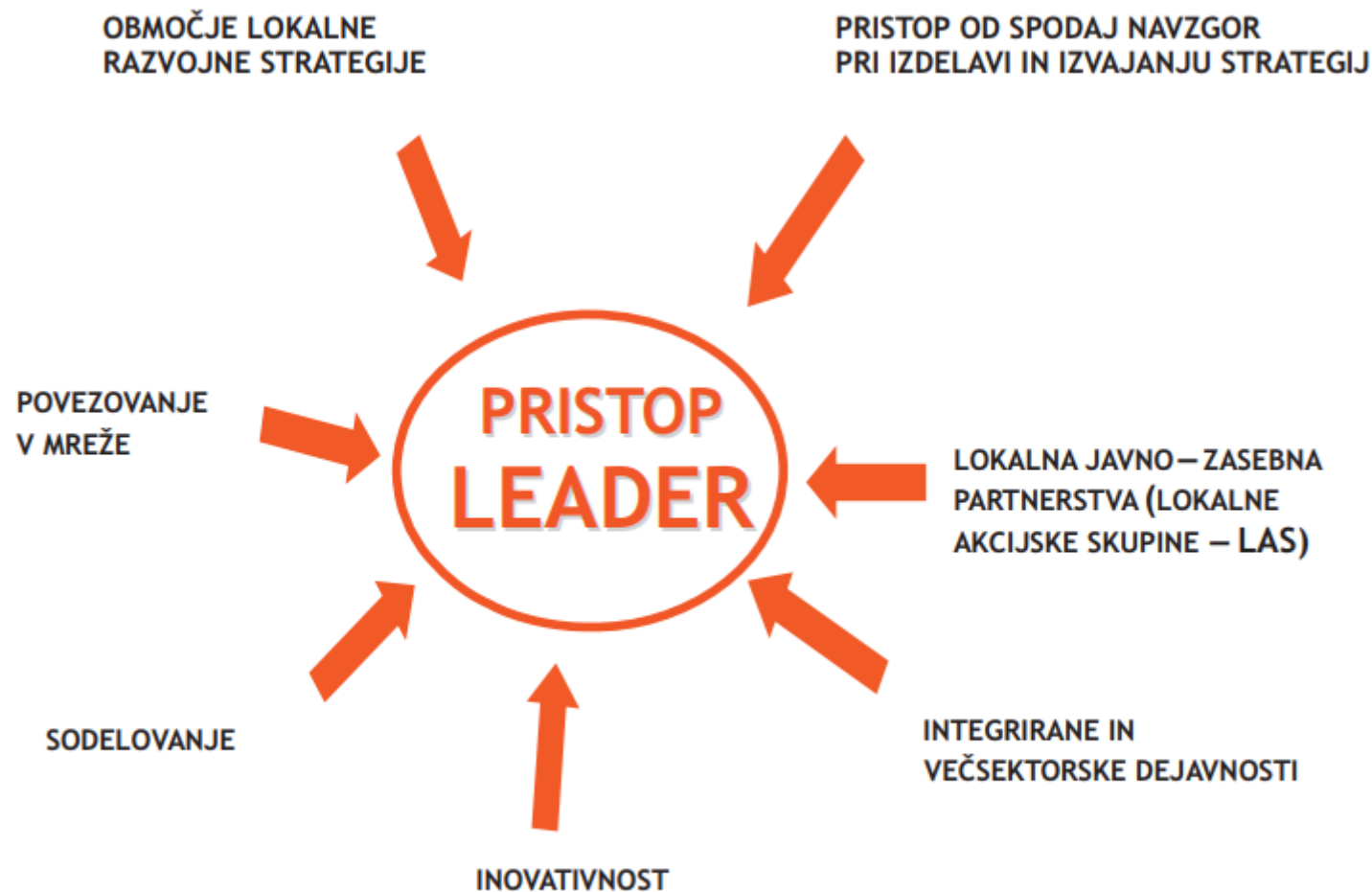
PRIPRAVA STRATEGIJE LOKALNEGA RAZVOJA LAS PRLEKIJA DO LETA 2027

DELAVNICE

marec, april 2023

Križevci, Gornja Radgona, Sv. Jurij ob Ščavnici,
Apače, Ljutomer, Veržej, Razkrižje, Radenci

PROGRAM LEADER / CLLD – 7 načel



Vir: Pristop LEADER: osnovni vodič

RAZVOJ OD IDEJE IN PILOTNEGA PROGRAMA LEADER DO VEČSEKTORSKEGA PROGRAMA CLLD

EVROPSKA UNIJA

Stopnja	Trajanje	Skladi	Proračun (EUR+DČ)	Število LAS
LEADER I	1991-1993	EAGGF-Guidance, ESF, ERDF	1,2 billion	217
LEADER II	1994-1999	EAGGF-Guidance, ESF, ERDF	5,4 billion	906 Ustanovljen ELARD
LEADER+	2000-2006	EAGGF-Guidance	5,1 billion	893 v EU-15 (+ 250 v ukrepih Leader tipa 2004-2006) v 6 DČ (od 10)
„LEADER axis“	2007-2013	EAFRD	8,9 billion min 5% EAFRD oz. 2,5% nove DČ	2.402 v EU-27
CLLD	2014-2020	CSF Funds	9,8 billion min. 5% EAFRD	2.600 – 3.000

SLOVENIJA

Stopnja	Trajanje
CRPOV Celostni razvoj podeželja in obnova vasi	1992 - 2006
LEADER	2007-2013
CLLD	2014-2020

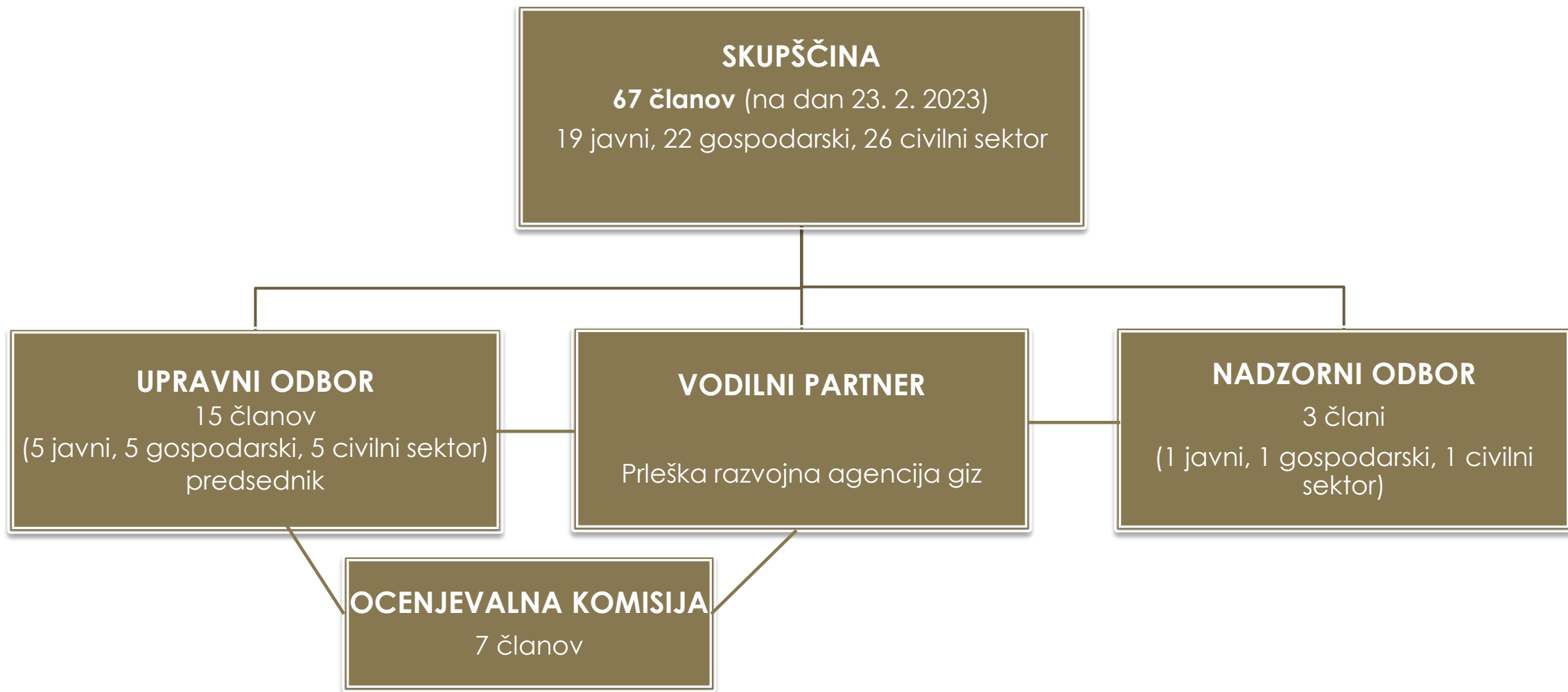


PROGRAM LEADER / CLLD – LAS PRLEKIJA

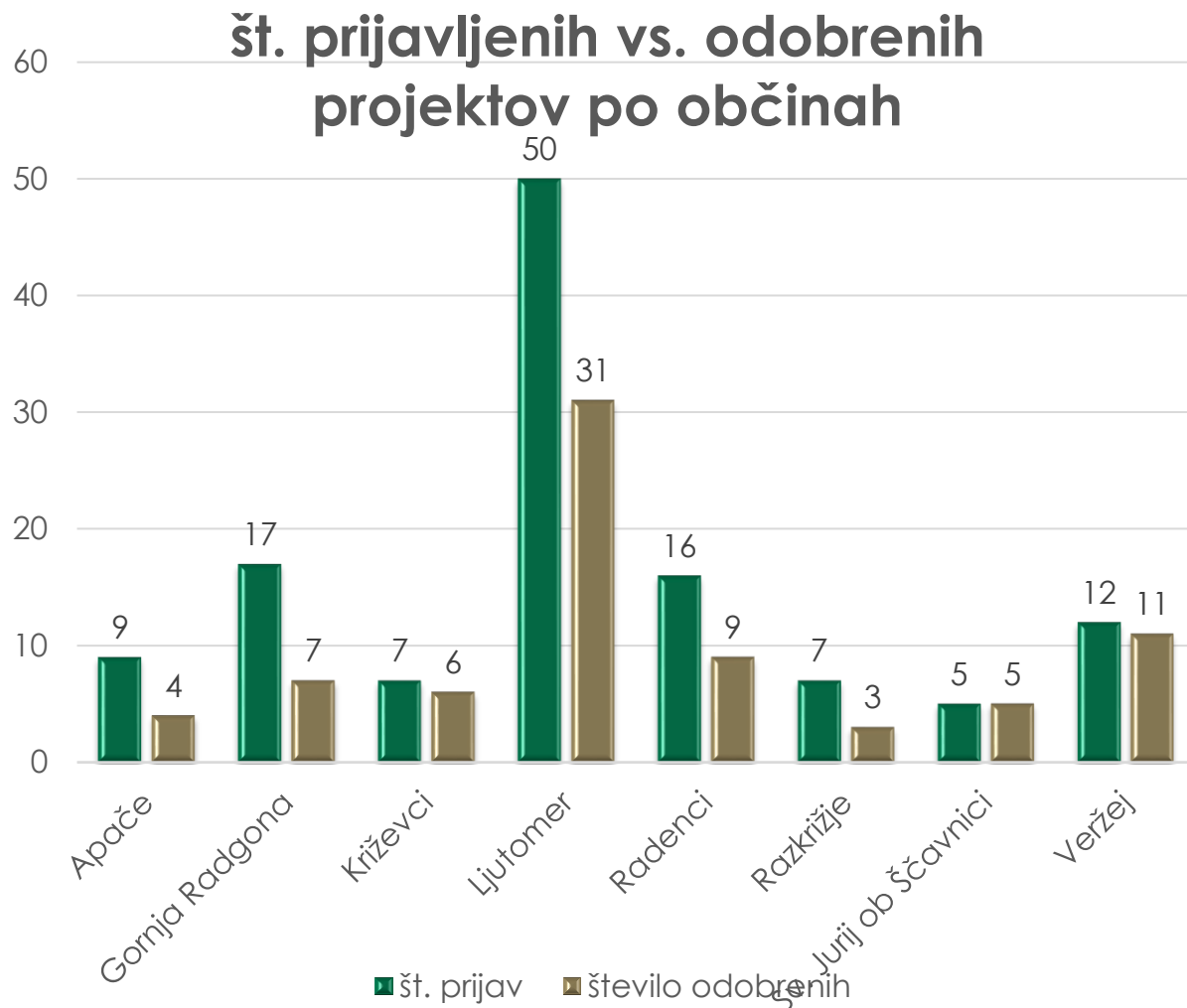
Pregled programskih obdobj

Programsko obdobje	2007-2013	2014-2020
Št. občin	11	8
Skladi	EKSRP	EKSRP in ESRR
Št. odobrenih projektov 19.2	56	78 37+1 (EKSRP) 39+1 (ESRR)
Št. izvedenih projektov 19.2	53	72 35+1 (EKSRP) 35+1 (ESRR)
Vrednost sofinanciranja LEADER/CLLD v EUR	1.021.808,05	2.613.365,32 1.276.177,68 (EKSRP) 1.337.187,64 (ESRR)

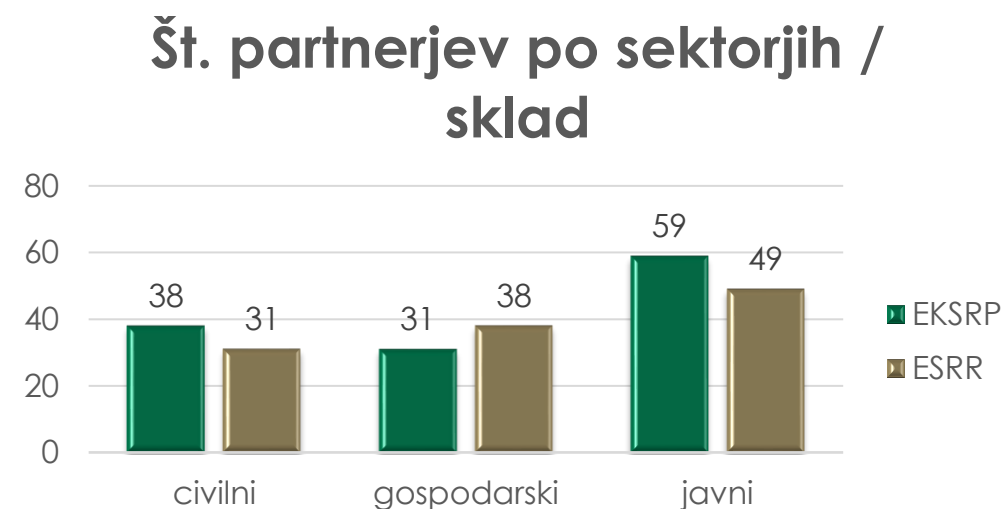
Organizacijska shema LAS PRLEKIJA



PROJEKTI LAS PRLEKIJA

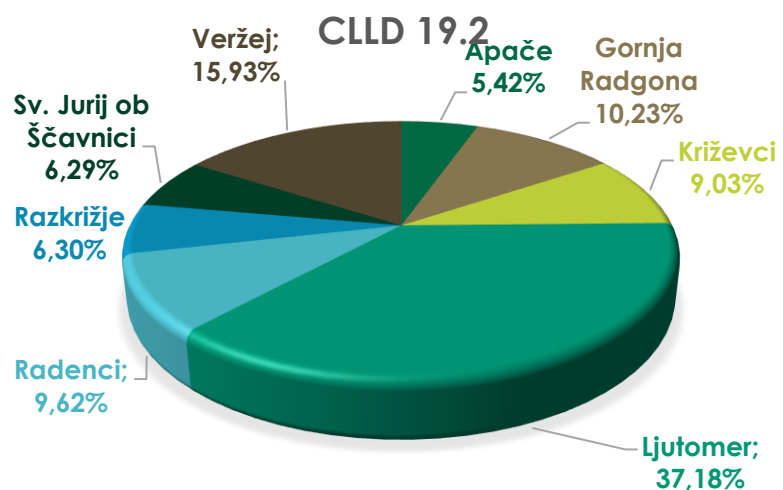


Občina	št. prijavljenih projektov	Št. odobrenih projektov	uspešnost prijav
Apače	9	4	44,44%
Gornja Radgona	17	7	41,18%
Križevci	7	6	85,71%
Ljutomer	50	31	62,00%
Radenci	16	9	56,25%
Razkrižje	7	3	42,86%
Sv. Jurij ob Ščavnici	5	5	100,00%
Veržej	12	11	91,67%
SKUPAJ	123	76	61,79%

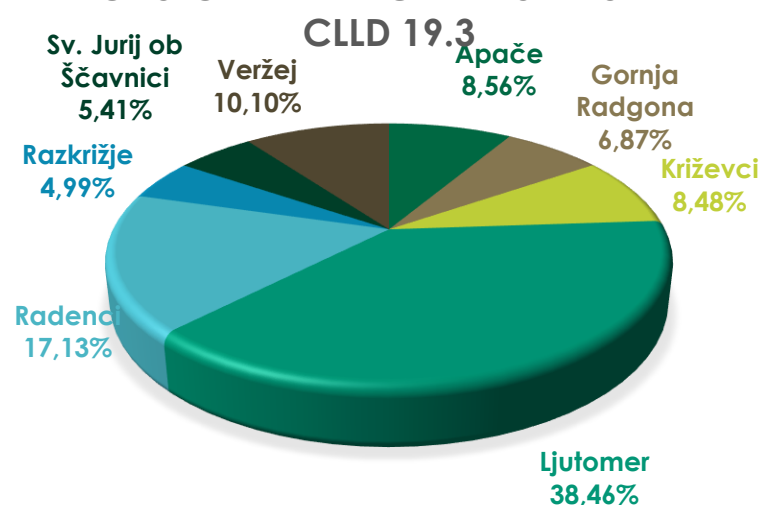


PROJEKTI LAS PRLEKIJA 2014- 2021

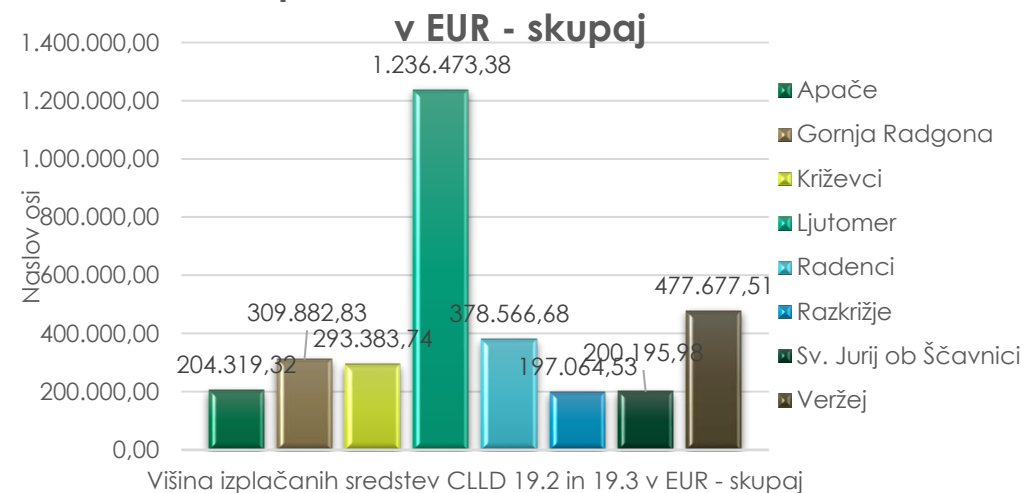
ODSTOTEK IZPLAČANIH SREDSTEV



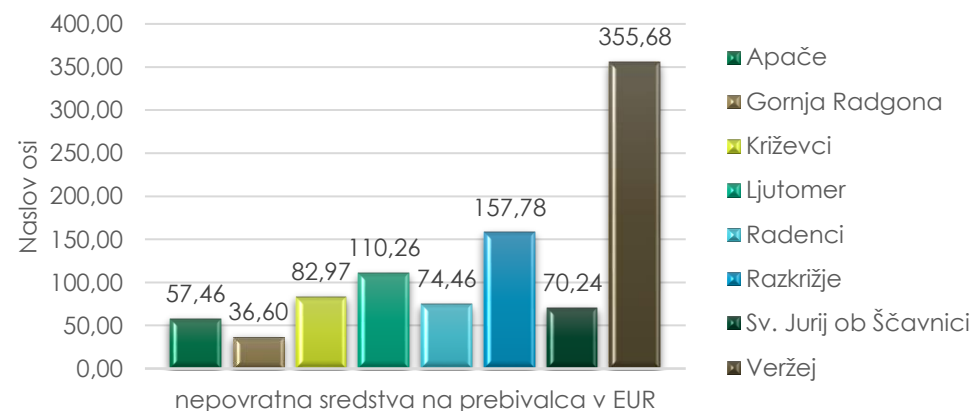
ODSTOTEK IZPLAČANIH SREDSTEV



Višina izplačanih sredstev CLLD 19.2 in 19.3



Višina izplačanih nepovratnih sredstev CLLD na prebivalca v EUR



PRIPRAVA IN POSTOPEK POTRJEVANJA SLR

✓ **Uredba in javni poziv za oblikovanje lokalnih partnerstev in pripravo SLR (Uradni list RS 161/22) – skupni javni poziv za SLR (sklad EKSRP in ESRR)**

✓ 1. faza → LAS do 3. marca 2023 pošlje vlogo z dokazili o izpolnjevanju pogojev prve faze → prispelo 37 vlog

• 2. faza → LAS **do 31. julija 2023 izdelava SLR**

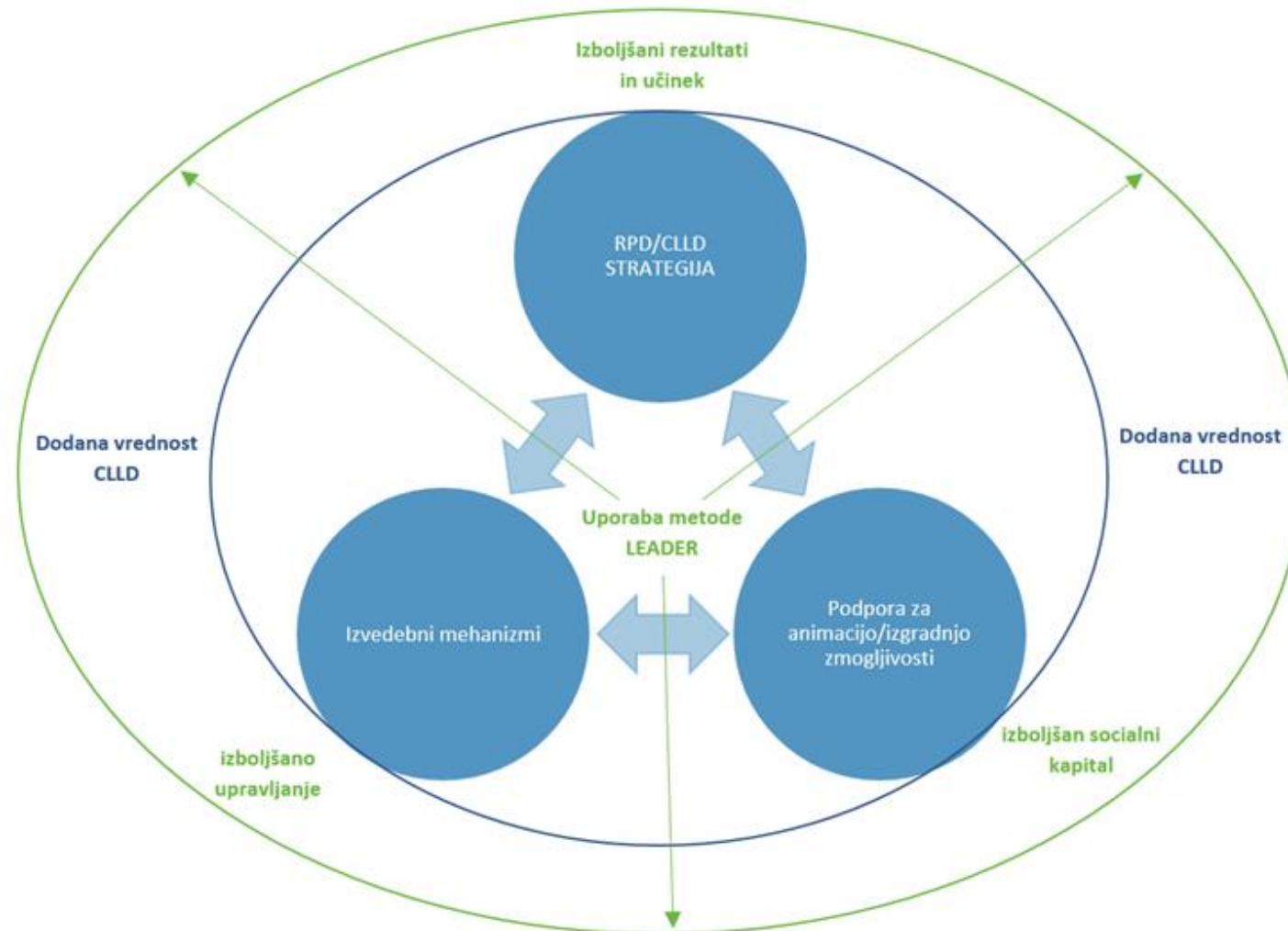
• 3. faza → **izbor SLR** (izdaja odločb o potrditvi do 13. 12. 2023)

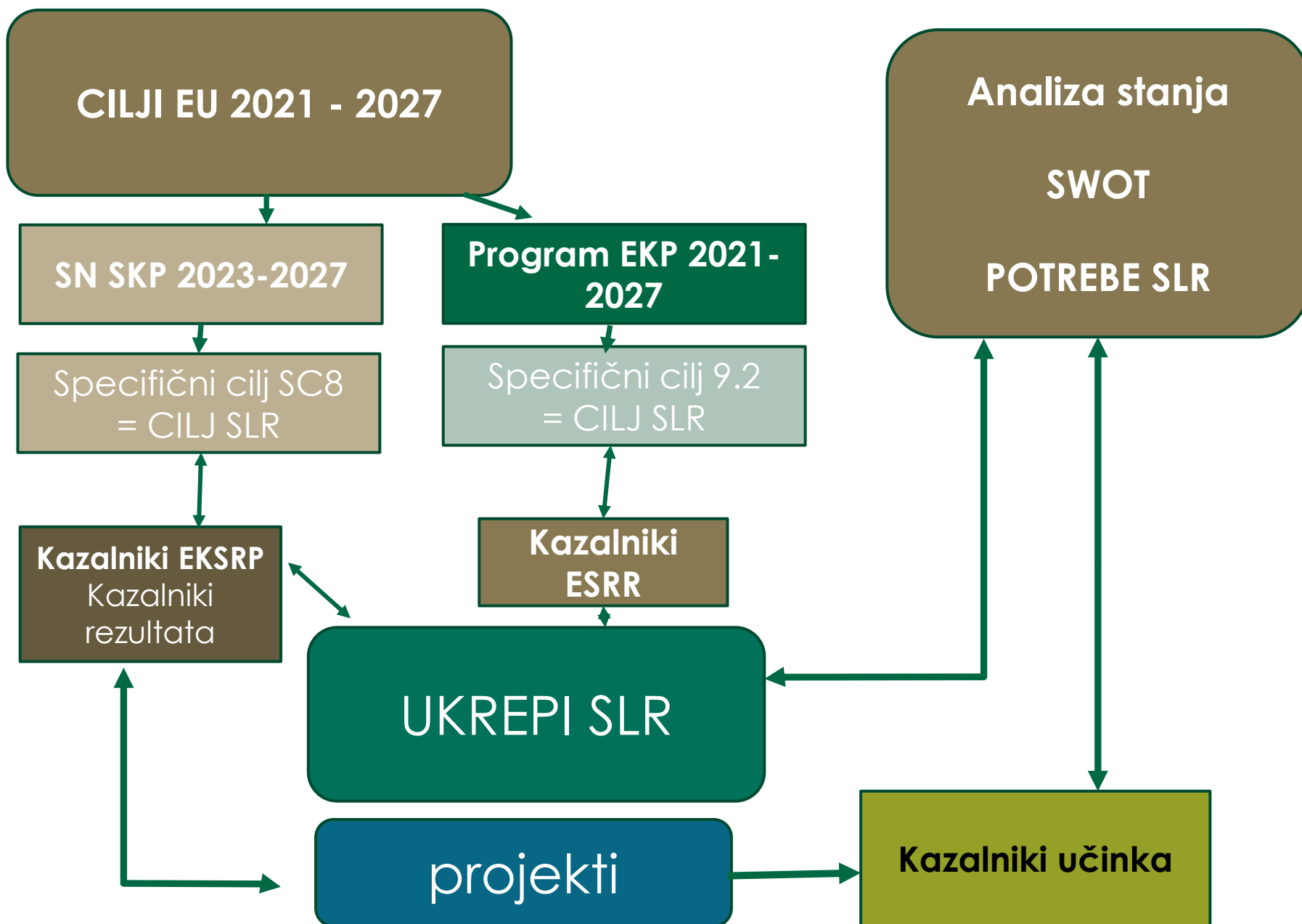
Vloge za izpolnitev pogojev 1. in 2. faze ter izbor SLR obravnava Medresorska delovna skupina CLLD → odločitev MKGP

Merila za izbor SLR → podrobnejša v okviru novele uredbe

PRIPRAVA IN POSTOPEK POTRJEVANJA SLR

PRIČAKOVANA DODANA
VREDNOST PRISTOPA
LEADER/CLLD – definirati v
poglavju 5.2 Opis izvajanja
operacij





Vpletenost
kazalnikov v
strukturo SLR

KAZALNIKI EKSRP

Ukrep (vpišite)	Kazalnik (izberite iz spodnjega seznama)	Sklad	Dosežena vrednost 31. 12. 2025 za EKSRP	Ciljna vrednost dan 31. 12. 2029
Ukrep 1	R.27 Okoljska ali podnebna uspešnost zaradi naložb na podeželju	EKSRP	Št. operacij	Št. operacij
Ukrep 2	R.42 Spodbujanje socialne vključenosti	EKSRP	Št. oseb	Št. oseb
Ukrep 3	R.39 Razvoj podeželskega gospodarstva	EKSRP	Št. poslovnih subjektov	Št. poslovnih subjektov
Ukrep 4	R.41 Povezovanje evropskega podeželja	EKSRP	Št. preb.--> MKGP preračuna v odstotek	Št. preb.--> MKGP preračuna v odstotek
Ukrep 5	R.10 Boljša organizacija dobavne verige R.3 Digitalizacija kmetijstva: delež kmetij, ki iz SKP prejemajo podporo za digitalne kmetijske tehnologij	EKSRP	Št. kmetij → MKGP preračuna v odstotek Št. kmetij→ MKGP preračuna v odstotek	Št. kmetij → MKGP preračuna v odstotek Št. kmetij→ MKGP preračuna v odstotek
Ukrep 1, 3, 5	R.37 Rast in delovna mesta na podeželju	EKSRP	Št. DM	Št. DM
Ukrep 2, 3	R.1: Izboljšanje uspešnosti s pomočjo znanja in inovacij	EKSRP	Št. oseb	Št. oseb
Ukrep 4	R.40 Pametni prehod podeželskega gospodarstva: število strategij pametnih vasi, ki prejemajo podporo	EKSRP	Št. strategij = SLR	Št. strategij = SLR

KAZALNIKI ESRR

Ukrep (vpišite)	Kazalnik (izberite iz spodnjega seznama)	Sklad	Dosežena vrednost 31. 12. 2025 za ESRR	Ciljna vrednost dan 31. 12. 2029
	Število podprtih oziroma vzpostavljenih zaposlitev/mrež/dogodkov/produktov, ki so namenjeni spodbujanju lokalnega podjetništva (razen nosilcev dejavnosti na kmetiji)	ESRR		
	Število podprtih lokalnih turističnih prireditev/produktov/storitev/programov/modelov/publikacij	ESRR		
	Število podprtih dejavnosti/dogodkov/produktov/objektov, ki so namenjeni varovanju naravne in kulturne dediščine	ESRR		
	Površina prenovljenih/obnovljenih javnih površin za skupno uporabo	ESRR		
	Število izobraževanj/usposabljanj/programov/produktov, ki so namenjeni varovanju okolja in zdravja ter ozaveščanju lokalnega prebivalstva za izboljševanje stanja okolja in zdravja	ESRR		
	Število inovativnih partnerstev/programov/mrež za spodbujanje in oblikovanje zdravega in aktivnega življenjskega sloga	ESRR		
	Število izvedenih programov/delavnic/prireditev/dogodkov/usposabljanj/izobraževanj, namenjenih za socialno vključenost starejših, mladih in drugih ranljivih skupin	ESRR		
	Število inovativnih partnerstev/programov za oblikovanje mreže storitev za spodbujanje ukrepov aktivnega staranja in vključevanja drugih ranljivih skupin	ESRR		

SLR LAS PRLEKIJA – obvezna poglavja

Obvezna poglavja strategije lokalnega razvoja (Uredba CPR)

- osebna izkaznica LAS;
- povzetek SLR;
- opredelitev območja in prebivalstva, zajetega v SLR;
- analiza razvojnih potreb in potenciala območja LAS, vključno z analizo SWOT;
- **opis SLR, njenih ciljev in ukrepov**, vključno z določitvijo mejnikov in ciljnih vrednosti kazalnikov;
- opis postopka vključitve skupnosti v pripravo SLR;
- opis sistema upravljanja LAS, vključno z upravljanjem, spremljanjem in vrednotenjem, ki dokazujejo zmogljivost LAS za izvajanje SLR;
- **Priloge**: osnovni podatki LAS, finančni načrt, indikativna lista projekta sodelovanja LAS za sklad ESRR.

Navodila za pripravo SLR → v pripravi dodatek k navodilom za sklad EKSRP

SLR LAS PRLEKIJA – omejitve

Operacija, ki je upravičena v okviru drugih intervencij SN, se lahko podpira preko intervencije LEADER, če je takšna potreba prepoznana v SLR in izkazuje dodano vrednost za razvoj lokalnega območja, kot so dvig socialnega kapitala, upravljanja ali prispeva k rezultatu operacije (*npr. skupni interes, skupina upravičencev, dostop javnosti do rezultatov operacije, inovativne značilnosti operacije na lokalni ravni, integrirane operacije*):

→ možna prekrivanja s SN SKP:

- IRP12 – Regijski pristop, IRP10 – kolektivne oblike sodelovanja (SP, OP),
- naložbene intervencije, IRP25,...

→ možna prekrivanja s kohezijskim skladom, osnovnimi nalogami občin:

V okviru intervencije LEADER naložbe v „veliko“ infrastrukturo ne bodo upravičene (javne ceste, komunala, vodovod,...). Podpirajo se lahko manjše investicije na podeželju, in sicer kot del operacije, s poudarkom na širšem pomenu za območje LAS ter dodani vrednosti za operacijo, (skupna višina projekta do 200.000 EUR).

Povezava vsebine projektov z EU in nacionalnimi strategijami pomoč pri pripravi cilja projektov in meril za izbor SLR

- Listina EU o temeljnih človekovih pravicah
- Dolgoročna vizija za podeželska območja do 2040
- Evropski zeleni dogovor, Strategija »od vil do vilic« ...



- Resolucija »Naša hrana, podeželje in naravni viri po letu 2021 – **strateški okvir**
- Strategija za manj izgub hrane in odpadne hrane v verigi preskrbe s hrano → **odpadna hrana, zavržki hrane**
- Celovitemu nacionalnemu energetskeemu in podnebnemu načrtu (NEPN) → **OVE, zmanjšanje emisij, varčna raba energije, ...**
- Akcijski načrt za razvoj ekološkega kmetijstva do leta 2027 (ANEK) → **ekološko kmetovanje**
- Resolucija o nacionalnem programu za enake možnosti žensk in moških / v pripravi R. za mlade → **enakost žensk, mladi, socialne vsebine**

SLR LAS PRLEKIJA – postopek priprave SLR

- Delavnice 1. krog (v vsaki izmed 8 občin)
- Projektne ideje ([obrazec](#))
- Analitični del
- Sinteza idej + predlog intervencijske logike
- Delavnice 2. krog (**3 – 5 tematskih področij**)
- Verifikacija SLR na organih LAS Prlekija
- Oddaja vloga SLR (julij 2023)

LAS Prlekija

Prleška razvojna agencija giz

Prešernova ulica 2
9240 Ljutomer
www.las-prlekija.com
info@las-prlekija.com
02 585 13 40